



ATELIER PARTICIPATIF • TEAM BUILDING • ÉVÉNEMENTS...

# UNE HISTOIRE À SAVOURER ENSEMBLE

—



[eat-the-paint.com](http://eat-the-paint.com)

ATELIER PARTICIPATIF • TEAM BUILDING • ÉVÉNEMENTS...

# PEINDRE AVEC DU CHOCOLAT

**EAT THE PAINT**, c'est un outil à VOTRE service : que vous vouliez créer l'événement, susciter l'enthousiasme et la surprise, développer les capacités créatrices, la cohésion, le sens de l'adaptation et le dynamisme d'un groupe, ou que vous souhaitiez simplement offrir à vos invités une expérience rare et magique. **EAT THE PAINT** vous propose une gamme variée d'interventions et la compétence éprouvée d'une équipe professionnelle et passionnée.



[eat-the-paint.com](http://eat-the-paint.com)

## TEAM BUILDING CHOCOLAT

**LA FORMULE « TEAM BUILDING AUTOUR DU CHOCOLAT » EST UNE RECETTE UNIQUE POUR DÉVELOPPER L'EFFICACITÉ ET LA CONVIVIALITÉ AU SEIN D'UN GROUPE.**

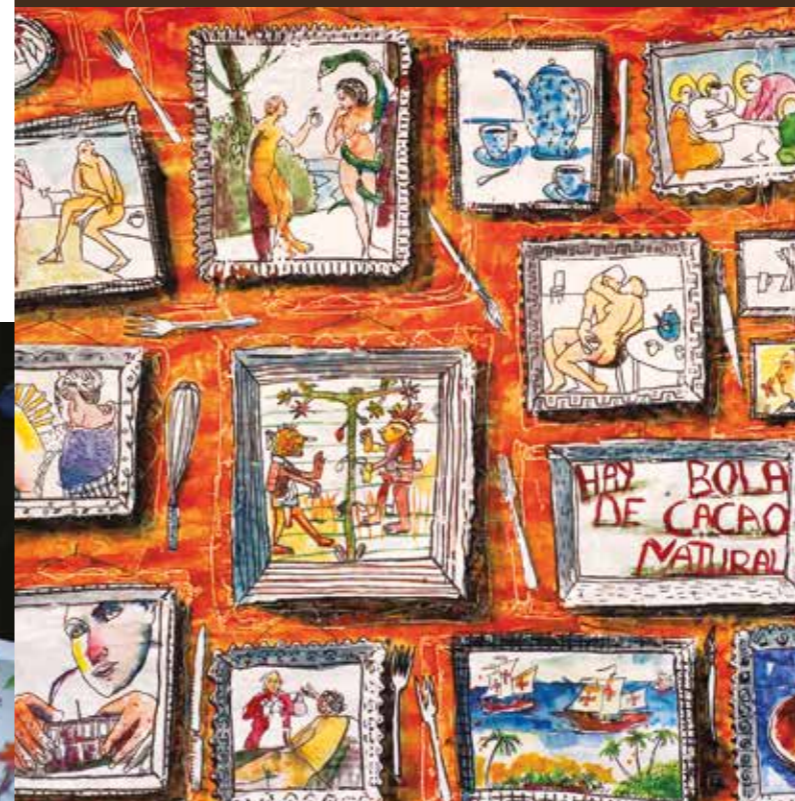
Un artiste accompagné d'un maître chocolatier se rend sur les lieux de votre choix avec tout le matériel nécessaire à la confection d'un ou plusieurs tableaux en chocolat. Avec l'aide de l'artiste, les participants apprennent alors à mettre leur individualité au service d'une création originale qui témoignera de l'esprit singulier de leur équipe, car un groupe à lui aussi sa personnalité propre. « EAT THE PAINT » offre à un groupe déjà constitué, ou en voie de constitution, l'occasion de produire et de déguster une œuvre qui reflète très exactement la combinaison inimitable d'un faisceau unique de capacités.



## ANIMATIONS AUTOUR DU CHOCOLAT

**UN ATELIER SPECTACULAIRE ET PARTICIPATIF  
UN ATELIER SUR MESURE, UN ATELIER DU GOÛT**

Créez l'événement d'une manière inédite et savoureuse. Vous organisez une soirée ? Vous organisez une journée de formation ? Vous organisez un salon ? Vous organisez un colloque sur une plusieurs journée ? Vous souhaitez animer une galerie marchande à l'occasion d'un anniversaire ou d'une opération publicitaire ? Pourquoi ne pas surprendre vos invités en proposant un événement à la fois convivial et raffiné ?



**eat  
the  
paint**



CANAL+, MUSEE DU LOUVRE, CNES, CARTIER INTERNATIONAL, BNP PARIBAS, YVES SAINT-LAURENT, LA POSTE, LUNDBECK RENAULT LUXEMBOURG, LEGRAND, MOTOROLA, NOVARTIS, ADP, BEARING, GROUPE TEST, MONDIAL ASSISTANCE, BONGRAIN, SOCIETE GENERALE, IMS HEALTH, FERRY BUILDING SAN FRANCISCO, TOTAL, GIVENCHY, PHILIP MORRIS, AIR LIQUIDE BOUYGUES BÂTIMENT, BOUYGUES TELECOM, HOPITAL ROBERT DEBRE, CHÂTEAUFORM, ORGANON, ELBA-MODLING, AXELIUM, CREDIT AGRICOLE, CENTRE CULTUREL DE FLAINE, UNILOG, PARTYLITE, JANSSEN CILAG, SOFERIM, AKZO NOBEL, SEGUIN MOREAU, ALTI, JOUVE, QUATREM, TELEFONICA ITALIA, MATERNA, ARKENIS, CMS BUREAU FRANCIS LEFEBVRE, FLÂNERIES MUSICALE DE REIMS, PEUGEOT, CLUB MED, FONCIERE DES RÉGIONS, PREDICA, SAINT GOBAIN, BP FRANCE, QUINTILES FRANCE, MUSÉE DALI, TAJ, NEC COMPUTERS, GMF, SODEXO, ALCATEL, ASSEDIC, CEDICAM, MAIRIE DE RONCQ, SCHLUMBERGER, FM GLOBAL, UBISOFT, STARWOOD, B-BRAUN, CHAMBRE DE COMMERCE DES YVELINES, ROCHE, SUEZ ENVIRONNEMENT, FIDAL, AREVA, NACARAT, MICROSOFT, EISAI, SANOFI-AVENTIS, AXA, CAP GEMINI SOGETI, PFIZER, FAURECIA, L'OREAL.....

**eat-the-paint.com**

---

**Sarl Pilote d'Artistes - Jean-Luc Martin-Laxén**

33, rue Saint-Augustin - 75002 Paris - FRANCE

Tél. : +33 (0)1 40 06 06 33 - Mob. : + 33 (0)6 60 41 39 00

E-mail : **contact@eat-the-paint.com**